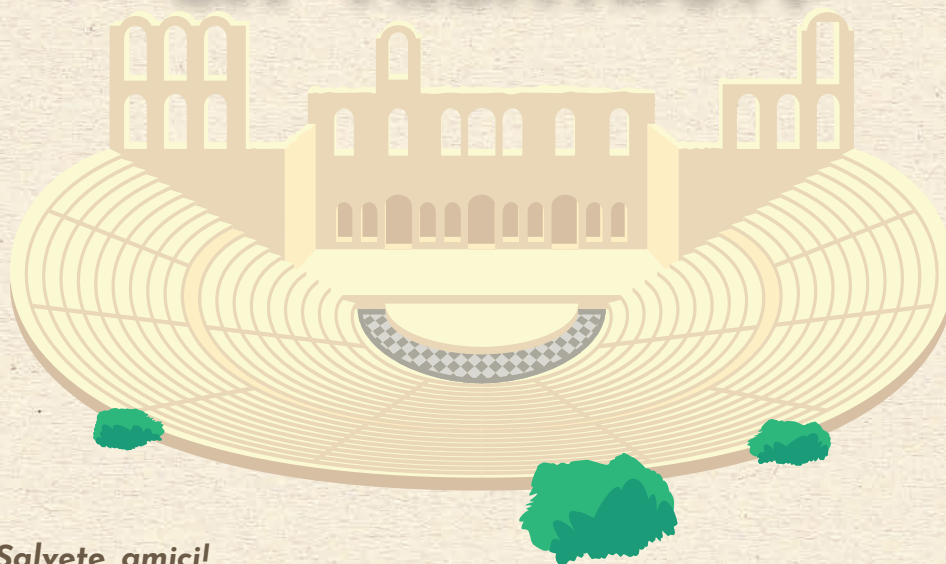




# VADIMUS IN THEATRUM



**Salvete, amici!**

Starożytni uważali teatr za nieodłączną część ich życia kulturalnego. A wy, czy rozpoznajecie poniższe bryły gmachów gdańskich teatrów?





UZUPEŁNIJ TABELKI INFORMACJAMI PRZEKAZANYMI PODCZAS PREZENTACJI.

## AUTORZY:

AUTORZY GRECCY	AUTORZY RZYMSCY
TRAGEDIOPISARZE	
	ENNIUSZ
	PAKUWIUSZ
	SENEKA
KOMEDIOPISARZE	
ARYSTOFANES	
MENANDER	

## PRZEDSTAWIENIE SCENICZNE:

GRECJA		RZYM
THEATRON	TEATR	
DRAMA	SZTUKA	
TRAGODIA	TRAGEDIA	
KOMODIA	KOMEDIA	
THEORESIS	PRZEDSTAWIENIE	
CHOROS	CHÓR	
HYPOKRITES	AKTOR	
THEORETES	WIDZ	



UZUPEŁNIJ TABELKI INFORMACJAMI PRZEKAZANYMI PODCZAS PREZENTACJI.

## BUDYNEK SCENICZNY:

GRECJA		RZYM
SKENE	BUDYNEK SCENICZNY	
PROSKENION	SCENA	
THEATRON	WIDOWNIA	
DIADZOMA	PRZEJŚCIE POZIOME	
KERKIDES	SEKTORY	
KLIMAKES	SCHODY	
AULAJA	KURTYNA	
-----	DACH	

## TEATRY ANTYCZNE:

GRECKIE	RZYMSKIE





WYKREŚL Z KRZYŻÓWKI 14 WYRAZÓW ZWIĄZANYCH Z TEATREM  
ANTYCZNYM, A POZOSTAŁE LITERY UTWORZĄ IMIONA DWÓCH  
ANTYCZNYCH AUTORÓW DRAMATYCZNYCH ORAZ TYTUŁY ICH SZTUK.

S	P	C	S	C	A	L	A	R	I	A
O	U	U	P	P	H	A	E	V	A	C
O	L	N	E	C	L	S	E	S	L	O
S	P	E	C	T	A	C	U	L	U	M
A	I	I	T	N	T	A	I	G	B	O
O	T	R	A	G	O	E	D	I	A	E
N	U	E	T	P	L	N	A	U	F	D
T	M	R	O	T	C	A	U	S	C	I
A	P	T	R	M	U	E	A	L	U	A
V	E	L	A	R	I	U	M	I	V	I
O	I	T	C	N	I	C	E	A	R	P

HASŁO: .....

HASŁO: .....

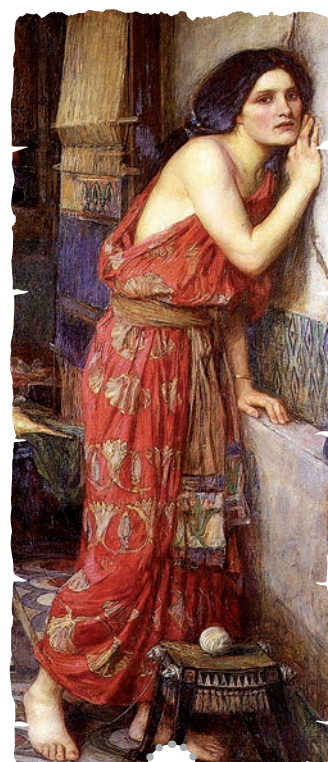


**UŁÓŻ W PRAWIDŁOWEJ KOLEJNOŚCI FRAGMENTY TEKSTU, DOPASUJ DO NICH OBRAZY ORAZ ODPOWIEDZ NA ZNAJDUJĄCE SIĘ POD SPODEM PYTANIE:**



Kiedy Tyzbe po jakimś czasie ochłonęła z wrażeń, zebrata się na odwagę i wróciła na umówione miejsce. Bardzo się bała, czy znowu nie spotka tam lwa. Nie spodziewała się jednak, że zobaczy coś o wiele straszniejszego. Na zakrwawionej swojej narzutce znalazła swego ukochanego martwego i z rozpacy odebrała sobie życie.

Pierwsza na miejsce spotkania przyszła Tyzbe, ale zastała tam wracającego z krwawych łowów lwa. Prerażona uciekła przed nim, gubiąc przy tym swoją narzutkę. Lew schwycił narzutkę w swoją skrwawioną paszczę, po czym ją wypuścił i odszedł. Niedługo potem na miejsce spotkania przybył Pyramos. W zakrwawionej szacie rozpoznał narzutkę ukochanej i, myśląc, że zostało pożarta przez dzikie zwierzę, popełnił samobójstwo.



W Babilonie w bezpośrednim sąsiedztwie mieszkali Pyramos i Tyzbe. Mimo iż młodzi bardzo się kochali, ich rodzice nie zgadzali się na małżeństwo. Gdy tylko usłyszeli o ich uczuciu, zakazali im się ze sobą spotykać. Kochankowie mogli się ze sobą porozumiewać jedynie przez popękkaną ścianę. Pewnego dnia postanowili się jednak spotkać.



**Dla jakiej tragedii najwybitniejszego angielskiego dramaturga Pyramos i Tyzbe stali się pierwowzorem?**



# HODIE SUM...



VERECUNDUS, VERECUNDA,  
VERECUNDUM



FESSUS, FESSA, FESSUM



TRISTIS, TRISTIS, TRISTE



IRATUS, IRATA, IRATUM



CAPTUS, CAPTA, CAPTUM  
AMORE



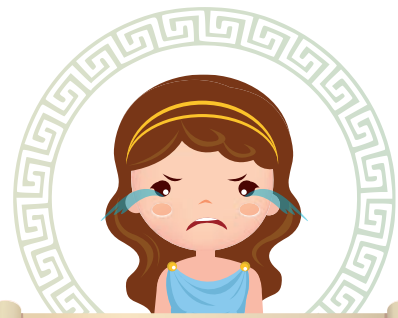
CONFUSUS, CONFUSA,  
CONFUSUM



PERTERRITUS, PERTERRITA,  
PERTERRITUM



IGNAVUS, IGNAVA, IGNAVUM



LACRIMOSUS, LACRIMOSA,  
LACRIMOSUM



LAETUS, LAETA, LAETUM



# WPISZ ODPOWIEDNI PRZYMIOTNIK ODDAJĄCY STAN EMOCJONALNY.

Iulia

est.



Marcus

est.



Marce, cur es

?



Iulia et Marcus

sunt. ....



Iulia

est.





ZILUSTRUJ UŻYTY W ZDANIU PRZYMIOTNIK WYMYŚLONYM  
PRZEZ SIEBIE WIZERUNKIEM.

*Iulia, tu es **lacrimosa**?*



*Marcus **fessus** est.*



*Iulia **confusa** est.*



*Iulia et Marce, cur **tristes** estis?*



*Marcus **ignavus** est.*

