

GRY I ZABAWY Z RZECZOWNIKAMI I PRZYMIOTNIKAMI

ZGADNIJ CO TO ZA SŁOWO!



it



qu=c

c=v



rus

+



g

bus=ps

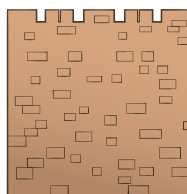


cu

+

PY

+



mu



c=g

+

OE

+

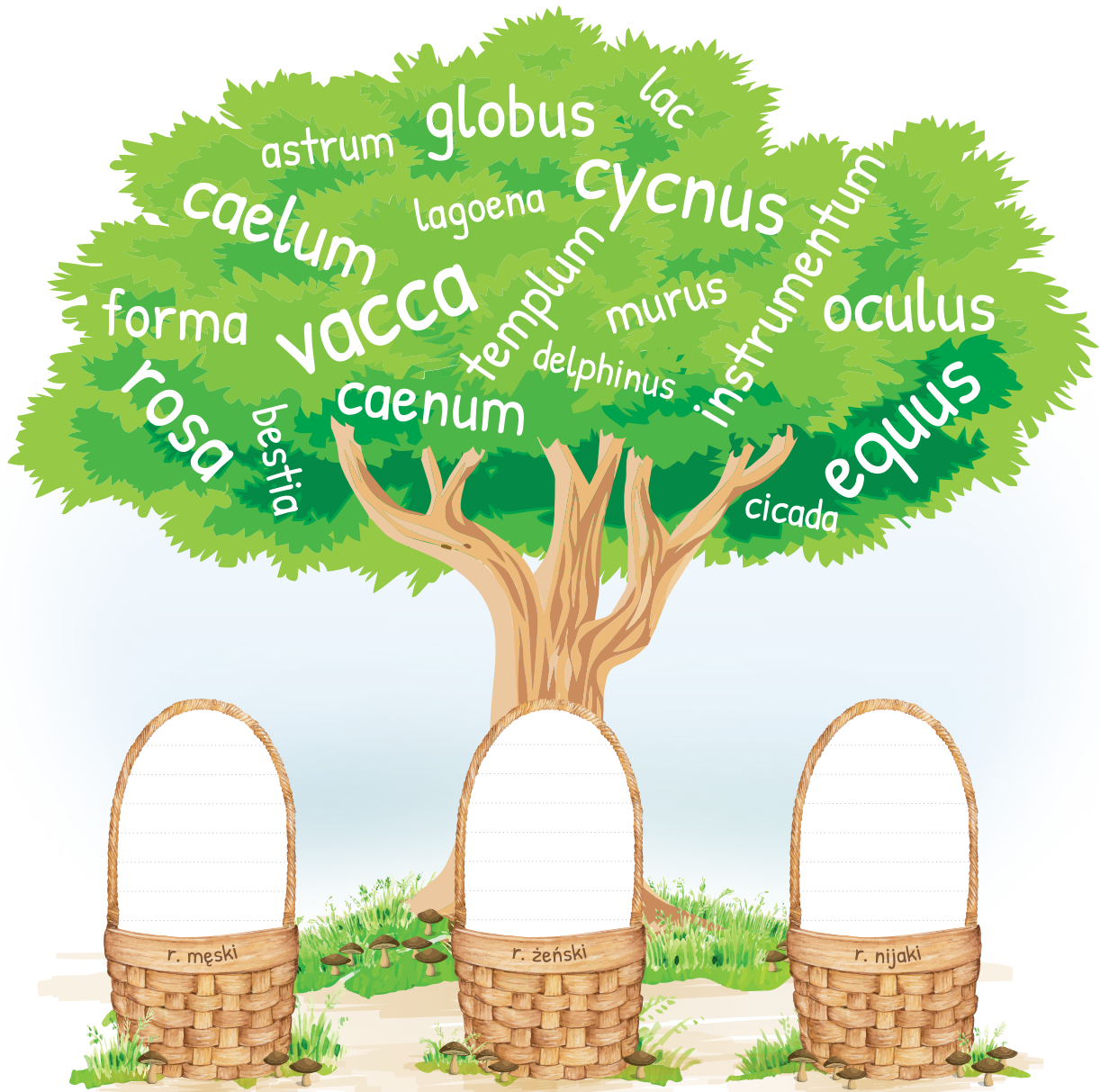


tr





WRZUĆ RZECZOWNIKI WEDŁUG RODZAJU DO ODPOWIEDNIEGO KOSZA.





WYKREŚL FORMY LICZBY MNOGIEJ WYRAZÓW ZAWIESZONYCH NA DRZEWIE ZA WYJĄTKIEM **CAENUM**, **LAC** I **MURUS**, Z POZOSTAŁYCH LITER OTRZYMASZ KOLEJNE DWA WYRAZY W LICZBIE MNOGIEJ.



F	I	N	I	H	P	L	E	D
A	L	P	M	E	T	O	R	B
R	U	A	M	E	Q	U	I	E
T	C	A	G	E	A	I	N	S
S	O	I	B	O	L	G	C	T
A	R	O	S	A	E	N	Y	I
S	T	R	U	M	A	N	C	A
E	N	T	V	A	C	C	A	E
E	A	D	A	C	I	C	A	E

Nazwa **pierwszego** rzeczownika



Nazwa **drugiego** rzeczownika



UZUPEŁNIJ:



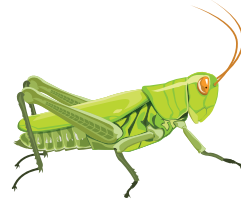
Numerus Singularis	Numerus Pluralis
phoca	phocae
	vasa
equus	
statua	
	cervi
	familiae
signum	
	philosophi
herba	
	astra



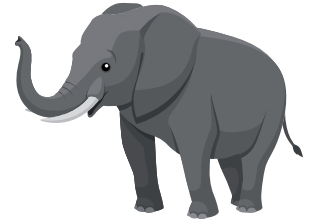
macer



crassus



parvus



magnus



pulcher



turpis



velox



lentus



altus



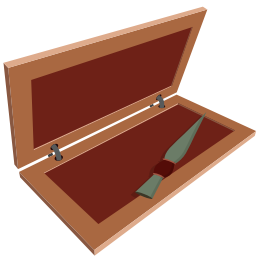
humilis



plenus



vacuus



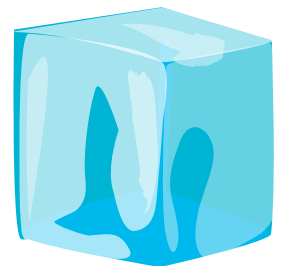
purus



sordidus



calidus



frigidus



laetus



tristis



bonus



malus



UŁÓŻ ZDANIA WEDŁUG WZORU:



Ecce philosophus! Hic est philosophus.
Philosophus **macer** est. Philosophus **crassus** non est.
Philosophi sunt **maceri**. Philosophi **crassi** non sunt.

Ecce puella! Haec est puella.

Puella **pulchra** est. Puella **turpis** non est.
Puellae **pulchrae** sunt. Puellae **turpes** non sunt.



Ecce vas! Hoc est vas.
Vas **plenum** est. Vas **vacuum** non est.
Vasa **plena** sunt. Vasa **vacua** non sunt.



laetus/tristis



parva/magna



frigidum/calidum



lentus/velox



pura/sordida



plenum/vacuum



RZYMIANIE PISALI BEZ ODSTĘPÓW POMIĘDZY WYRAZAMI.
PRZECZYTAJ JAK NAJSZYBCIEJ I ODDZIEL PIONOWĄ KRESKĄ
RZECZOWNIKI Z PASUJĄCYMI DO NICH PRZYMOTNIKAMI.



